

Serie 2300



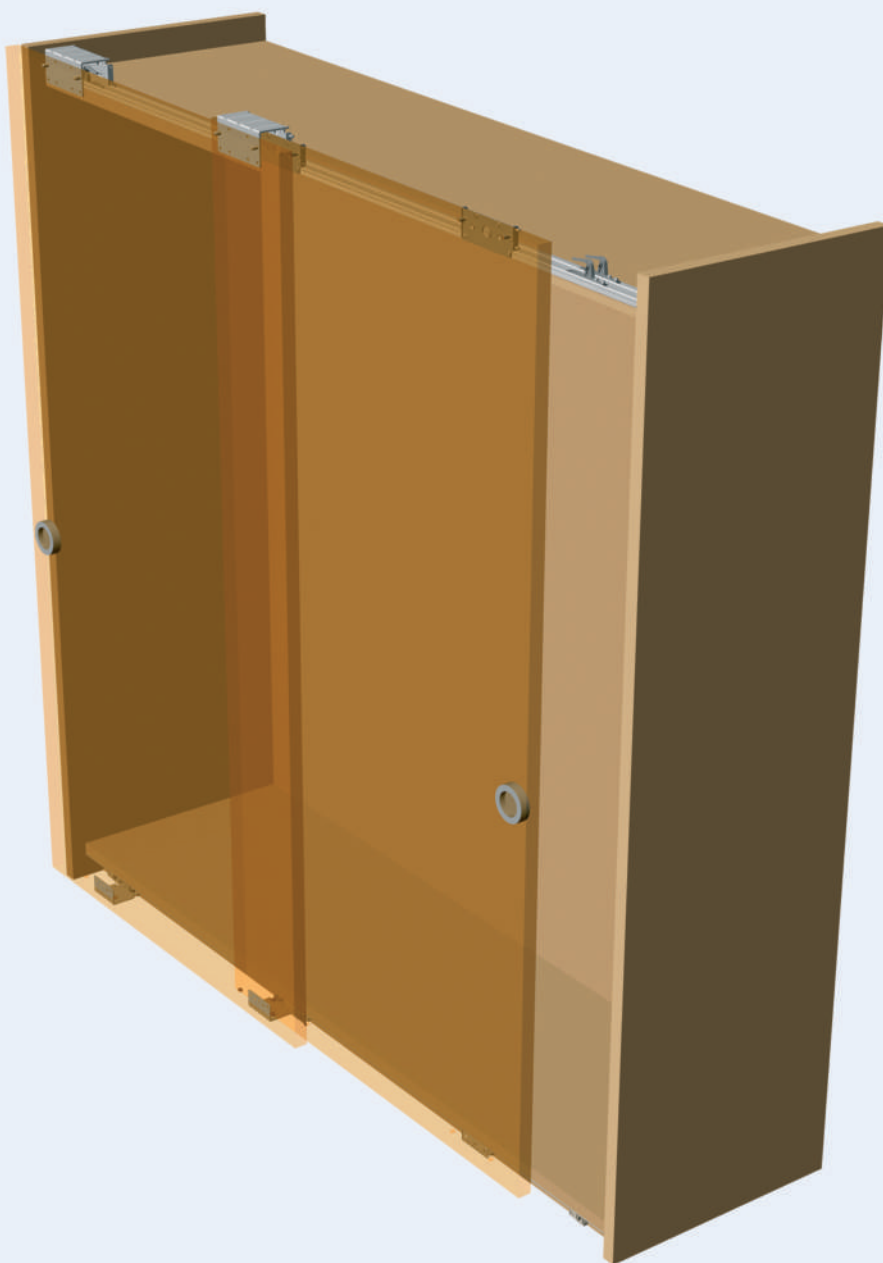
BREVETTATO / PATENTED

Meccanismo regolabile per armadi con ante scorrevoli sovrapposte (registrabile per ogni spessore di ante)

Adjustable system for wardrobes with overlapping sliding doors (adjustable for each door thickness)



MADE IN ITALY
Villes 2000



SERIE 2300
**SEZIONE 1:2
SECTION 1:2**

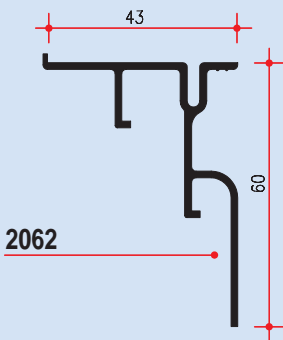
La Serie 2300 è dotata di grande versatilità e grazie alla regolazione trasversale (brevettata), rende possibile l'adozione di ante con spessore da 18 a 28 mm, senza variare l'interasse di sovrapposizione.

Serie 2300 is enable of high versatility thanks to transverse adjustment (patented) that make possible to make use of doors from 18 to 28 mm thickness, without variation the overlapping space.

art. 2062

Profilo inferiore in alluminio, con altezza zoccolo 60 mm, predisposto per il fissaggio dall'interno del mobile.

Aluminium lower profile, with socket 60 mm height, arranged to fixing from inside of unit.


COMPONENTI - COMPONENTS
art. 2002

Binario inferiore in alluminio
Aluminium lower rail

art. 2003

Carrello superiore anta interna, regolabile
Adjustable upper truck, internal door

art. 2004

Guida inferiore anta interna
Lower slider internal door

art. 2005

Carrello superiore anta esterna, regolabile
Adjustable upper truck, external door

art. 2007

Fermo superiore in nylon
Nylon upper stopper

art. 2008

Fermo inferiore in nylon
Nylon lower stopper

art. 2009

Rivestimento a scatto in metallo per anta esterna
Clicking metal cover for external door

art. 2301/2302

Coppia profili superiori in alluminio per regolazione spessore ante
Pair of aluminium upper profiles for adjustment doors thickness

art. 2306

Guida inferiore per anta esterna con aggancio a pressione
Lower slider for external door with press clicking

art. 2010

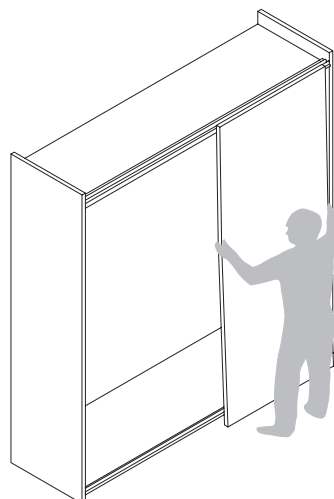
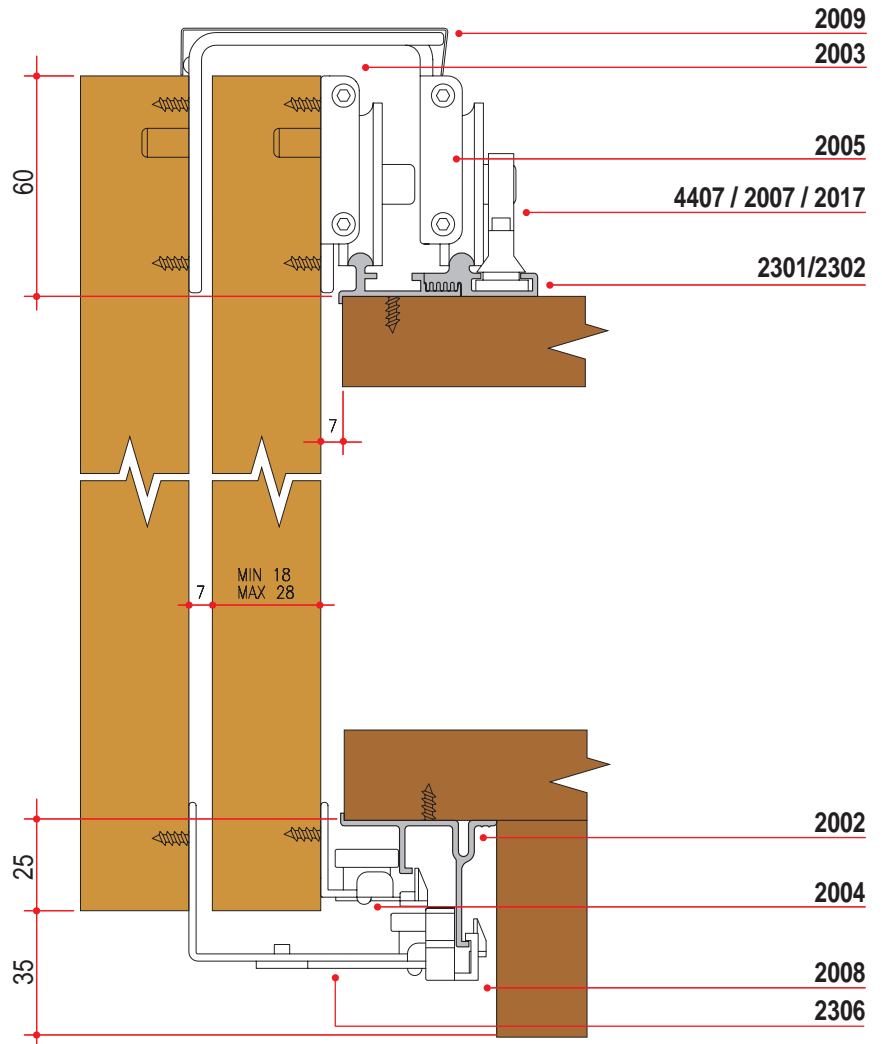
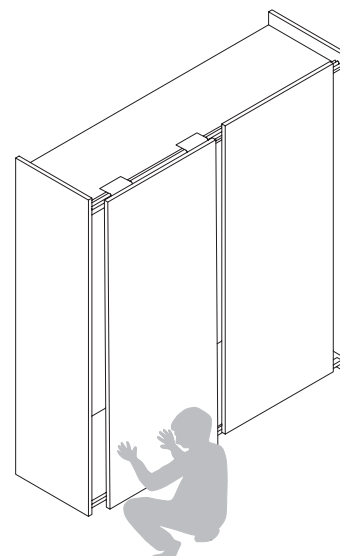
Antiscarrucolamento supplementare in nylon
Nylon additional anti-fleeting device

MONTAGGIO DELLE ANTE

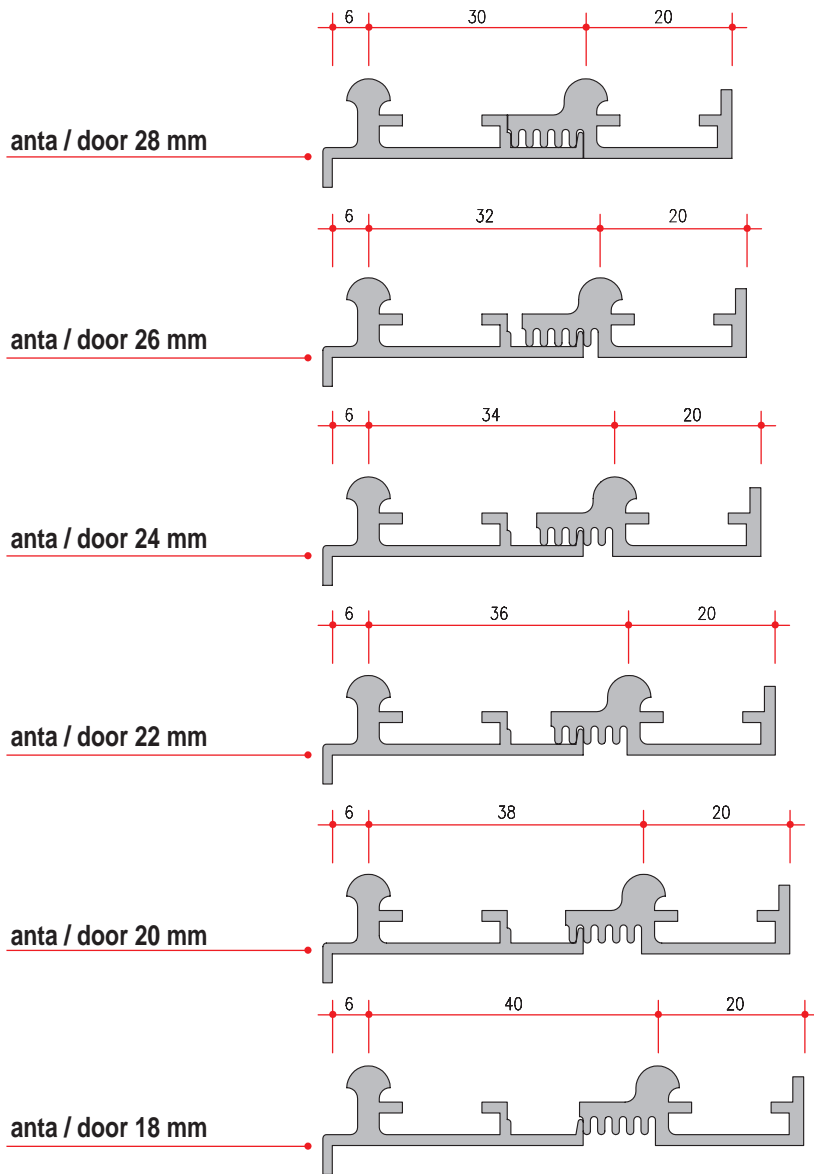
Con l'anta inclinata appoggiare le ruote dei carrelli superiori nella sede del binario e premere alla base dell'anta per consentire l'inserimento a scatto della guida inferiore nel binario.

ASSEMBLING OF DOORS

With the door at the slight angle, place the upper truck wheels on the rail and press the door base allowing the lower slider to click into position in the rail.


**anta interna
internal door**

**anta esterna
external door**

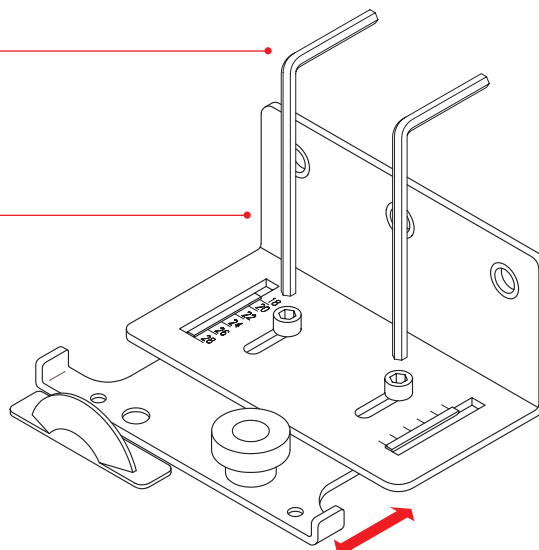
PROFILI CON REGOLAZIONE SPESSORE ANTE
PROFILES WITH DOORS THICKNESS ADJUSTMENT



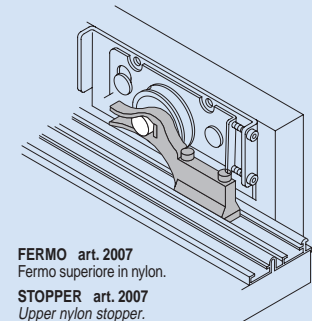
regolazione / adjustment
fissaggio / fixing

2306

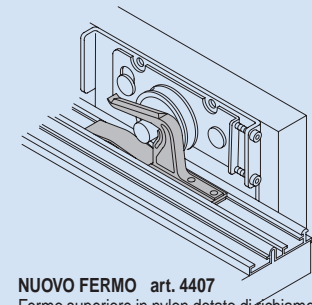
PORTATA
WEIGHT CAPACITY



SERIE 2300

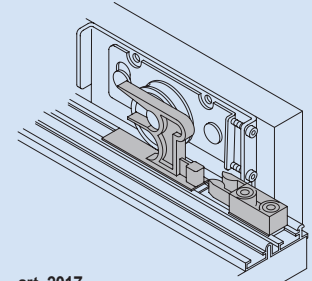


FERMO art. 2007
Fermo superiore in nylon.
STOPPER art. 2007
Upper nylon stopper.

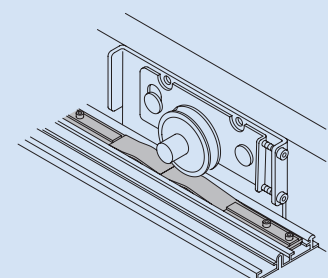


NUOVO FERMO art. 4407
Fermo superiore in nylon dotato di richiamo fine corsa ammortizzato.

NEW STOPPER art. 4407
Upper nylon stopper equipped by a shock absorber limit switch return



art. 2017
Fermo superiore **invisible** composto da due parti divise con funzione antiscarrucolamento.
Upper **invisible** stopper divided in two parts with anti-fleeting mode.



art. 4417
Fermo intermedio che consente l'apertura dell'anta centrale da ambo i lati.
Intermediate stopper opening the central door on both sides

GUIDA INFERIORE REGOLABILE
La guida (art. 2306) consente di regolare la sovrapposizione delle ante in base al loro spessore.
ADJUSTABLE LOWER SLIDER
The slider (art. 2306) permits to adjust the doors overlapping regarding its thickness.

SERIE 2300

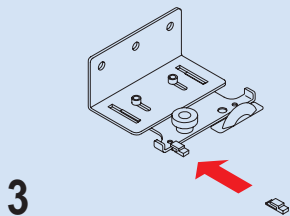
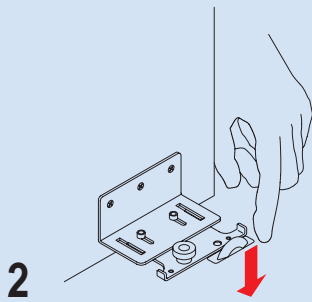
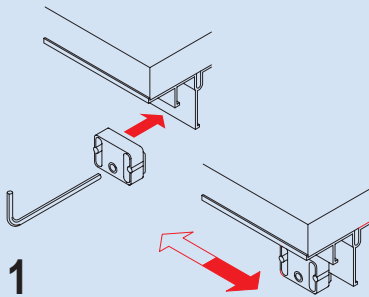
**SCHEMA DI FORATURA DELLE ANTE
DESIGN FOR THE DRILLING OF THE DOORS**

NOTE DI ASSEMBLAGGIO

- (1) Fissaggio del fermo inferiore (art. 2008) nel binario, inseribile e regolabile frontalmente.
- (2) Per lo smontaggio dell'anta agire sul meccanismo a scatto della guida inferiore, premendo le due molle.
- (3) Infilare l'antiscarrucolamento supplementare (art. 2010) prima di agganciare l'anta al mobile.

ASSEMBLING NOTES

- (1) Fixing of lower stopper (art. 2008) on the rail, inserting and adjusting on front.
- (2) To disassembling the door action the clicking system of the lower slider, pressing the two springs.
- (3) Insert the additional anti-fleeting device (art. 2010) before hooking the door to the unit.

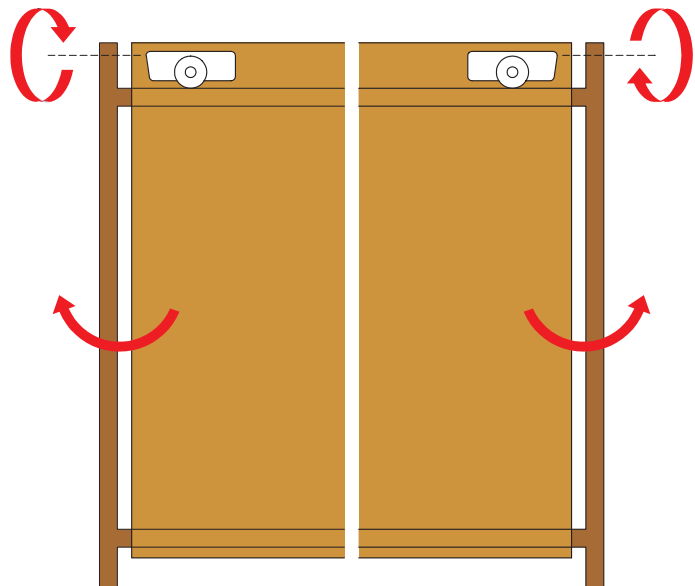
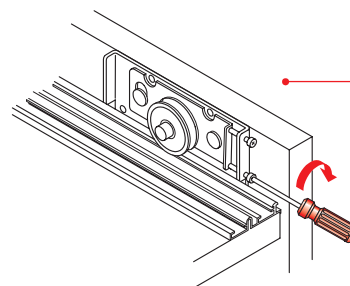
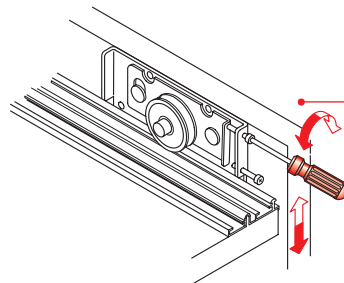
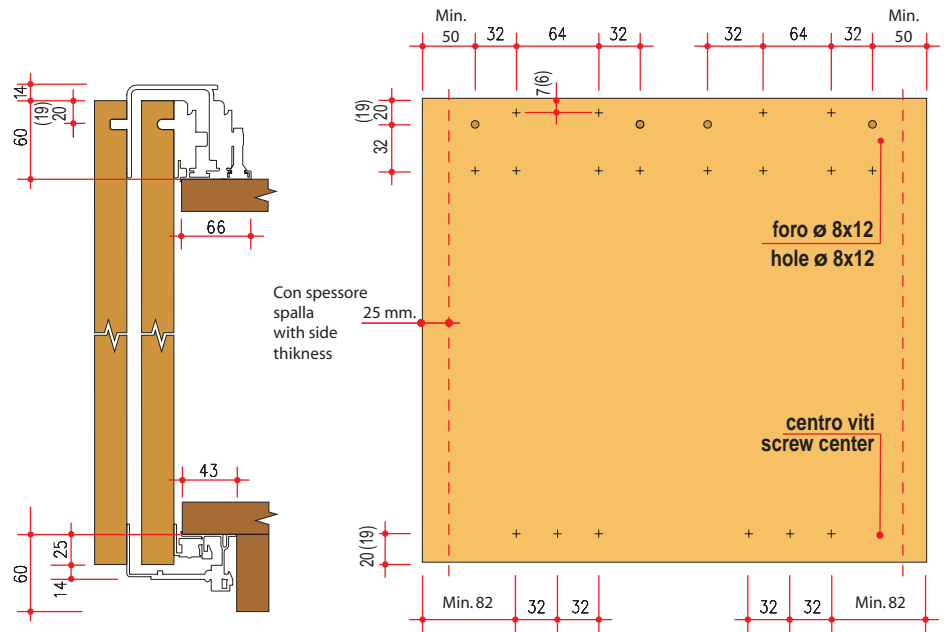


REGOLAZIONE DELLE ANTE

La regolazione di perpendicolarità delle ante è effettuabile lateralmente.
Possibilità di bloccaggio dopo la registrazione, sempre effettuabile lateralmente.

DOOR ADJUSTMENT

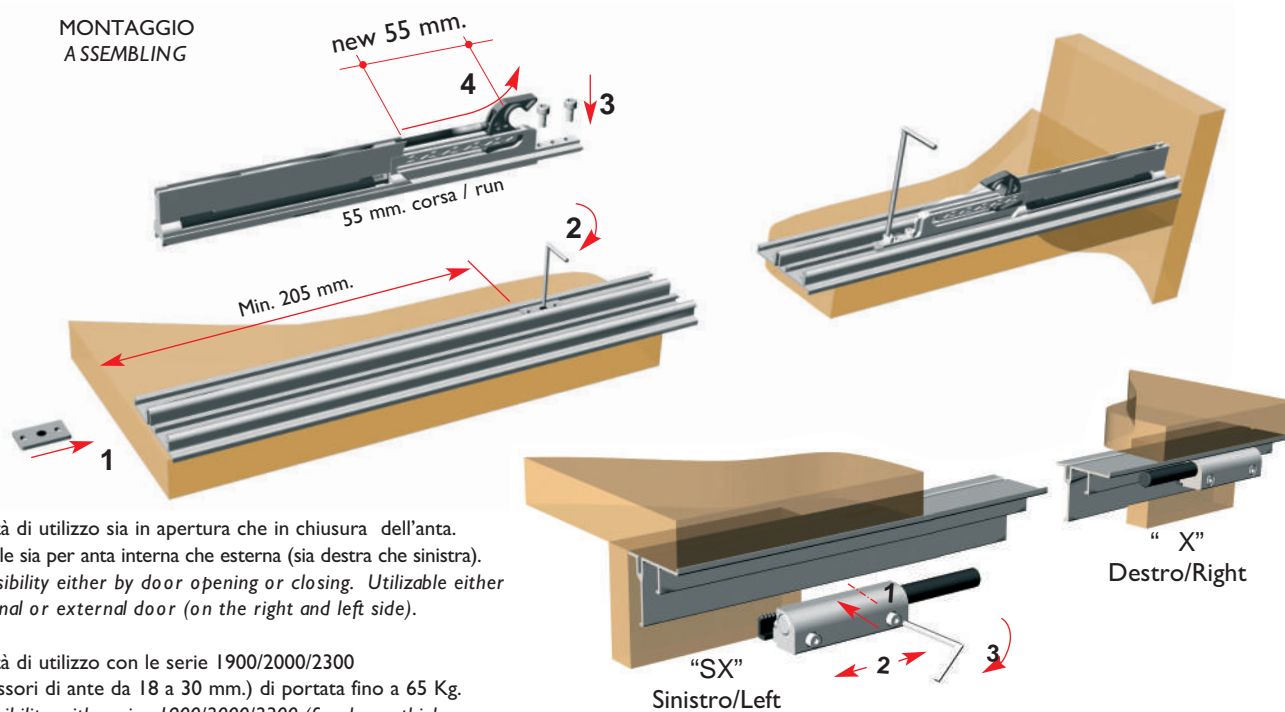
The adjustment of door perpendicularity is sideways practicable.
Possibility to locking after the adjustment, always sideways practicable.





CARATTERISTICHE DEI FERMI AMMORTIZZATI ART. 4478 / CHARACTERISTICS OF STOPS SHOCK-ABSORBED ART. 4478

MONTAGGIO
ASSEMBLING



Possibilità di utilizzo sia in apertura che in chiusura dell'anta.
Utilizzabile sia per anta interna che esterna (sia destra che sinistra).
Use possibility either by door opening or closing. Utilizable either for internal or external door (on the right and left side).

Possibilità di utilizzo con le serie 1900/2000/2300 (per spessori di ante da 18 a 30 mm.) di portata fino a 65 Kg.
Use possibility with series 1900/2000/2300 (for doors thickness from 18 to 30 mm.) of capacity till 65 Kg.

Compatibilità totale di utilizzo con la serie 4400 per ante con spessore da 25/30/40/50 mm. e con portata fino a 130Kg.
Total use compatibility with serie 4400 for doors thickness of 25/30/40/50 mm. and with capacity till 130 Kg.

Anti-scarrucolamento garantito su tutte le serie dai fermi superiori che non permettono alla ruota di deragliare dal binario.
Anti-slipping guaranteed on all series by the upper stops that avoid the sliding out of the wheel from rail.

Fissaggio dei fermi possibile anche dopo il montaggio del mobile.
Stops fixing is also possible after furniture assembling.

Art. 2003/PE/SX (DX)

Permette l'utilizzo dei fermi art.4407 sia in apertura che in chiusura delle ante interne.
Allows the use of stops art. 4407 both opening and closing of internal doors.

SCHEMA DI FORATURA DELLE ANTE
DESIGN FOR THE DRILLING OF THE DOORS

