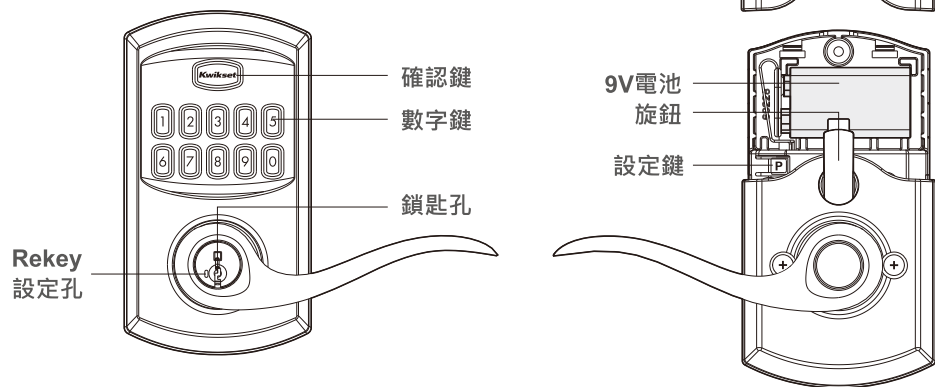


KPT(二型)按鍵密碼扳手鎖功能設定

本產品請使用9V鹼性電池



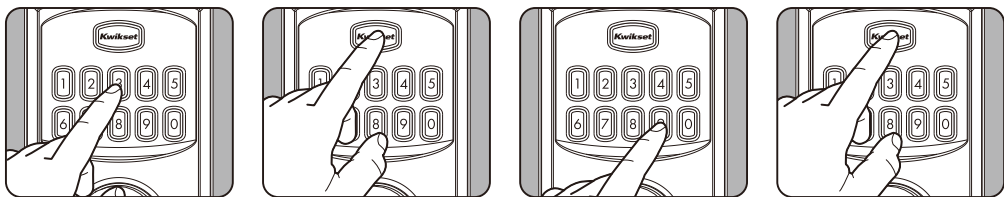
注意事項

- 本產品出廠時沒有預設管理者密碼及使用者密碼，請自行設定。
建議：請先進行設定管理者密碼，再進行其他功能設定。
 - 管理者密碼設定後，即取代設定鍵功能，進行設定時需先輸入管理者密碼 → 確認鍵。
 - 若忘記管理者密碼時，請直接進行恢復出廠設定後重新操作。
 - 請將備份鎖匙隨身攜帶或置於戶外安全處。
- 進行各項功能設定時，請確認鎖體為開鎖狀態。

新增管理者密碼

按設定鍵

- 按 **3** → 確認鍵
- 輸入4~8位數管理者密碼 → 確認鍵
- 再重複輸入一次管理者密碼 → 確認鍵



注意：管理者密碼設定後即取代設定鍵來進行設定功能，設定鍵只能用於恢復出廠設定。

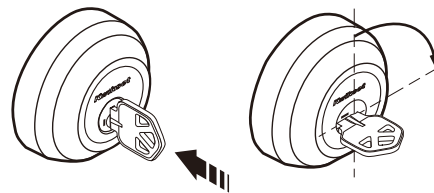
燈號及聲音顯示

狀 態	燈 號	聲 音
操作正確	綠色燈閃爍2次	嗶2短聲
自動上鎖	紅色燈閃爍1次	嗶1長聲
旋鈕轉到開鎖位置		嗶2短聲
旋鈕轉到閉鎖位置		嗶1長聲
電池電量不足	紅色燈閃爍10次	嗶10短聲
輸入3次錯誤的密碼	紅色燈閃爍15次	嗶15長聲
按住設定鍵30秒鐘後進入出廠出廠設定		嗶1長聲
按下並鬆開設定鍵		嗶2短聲
設定正常	綠色燈閃爍1次	嗶1長聲
操作及設定錯誤	紅色燈閃爍3次	嗶3短聲



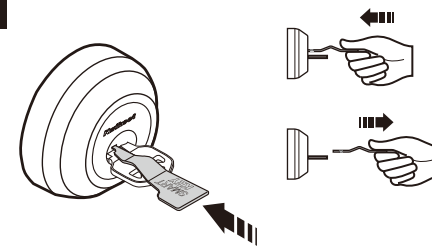
只換鑰匙不需更換門鎖Re-key 3步驟

1



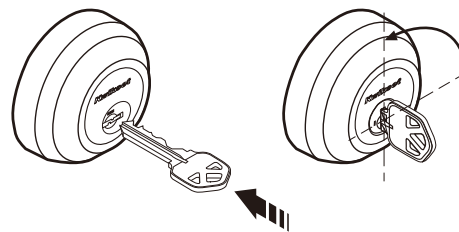
插入原鑰匙，順時針方向旋轉90度。

2



將Rekey工具插入設定孔內設定。

3



插入新鑰匙定位以逆時針方向旋轉超過90度，即完成新鑰匙設定。



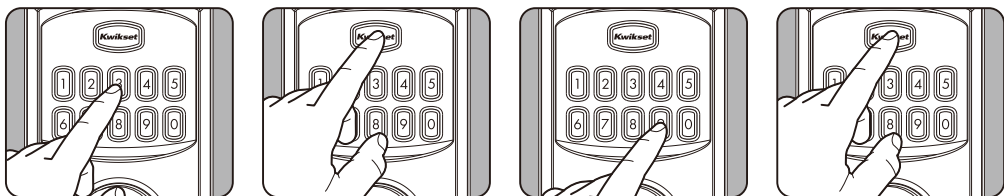
更改管理者密碼

輸入管理者密碼 → 確認鍵

→ 按 **3** → 確認鍵

→ 輸入新的管理者密碼 → 確認鍵

→ 再重複輸入一次管理者密碼 → 確認鍵

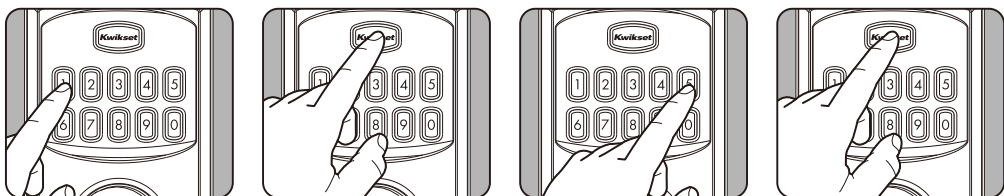


新增使用者密碼

輸入管理者密碼 → 確認鍵

→ 按 **1** → 確認鍵

→ 輸入4~8位數使用者密碼 → 確認鍵



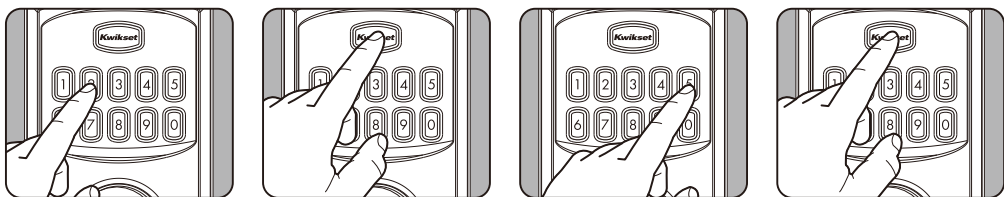
刪除個別使用者密碼

輸入管理者密碼 → 確認鍵

→ 按 **2** → 確認鍵

→ 輸入使用者密碼 → 確認鍵

→ 再重複輸入一次使用者密碼 → 確認鍵



刪除全部使用者密碼

輸入管理者密碼 → 確認鍵

→ 按 **4** → 確認鍵

→ 輸入999999 → 確認鍵

→ 再重複輸入一次999999 → 確認鍵

開啟 / 關閉靜音模式

輸入管理者密碼 → 確認鍵

→ 按 **5** → 確認鍵

開啟 / 關閉密碼功能 (假期模式)

輸入管理者密碼 → 確認鍵

→ 按 **6** → 確認鍵

設定一次性密碼

輸入管理者密碼 → 確認鍵

→ 按 **7** → 確認鍵

→ 輸入4~8位數一次性密碼 → 確認鍵

設定自動上鎖時間 (1~99 秒)

輸入管理者密碼 → 確認鍵

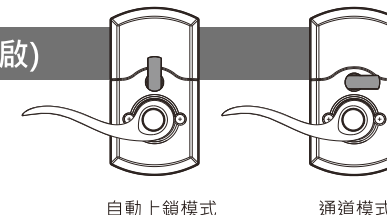
→ 按 **8** → 確認鍵

→ 輸入1~99自動上鎖時間 → 確認鍵

開啟 / 關閉內側旋鈕功能 (出廠預設為開啟)

輸入管理者密碼 → 確認鍵

→ 按 **9** → 確認鍵



恢復出廠設定

按設定鍵30秒 (嗶1長聲) → 鬆開後再按一次設定鍵

注意：恢復出廠設定後，即清除管理者密碼、清除所有使用者密碼、關閉靜音、自動上鎖時間恢復為預設5秒。

