

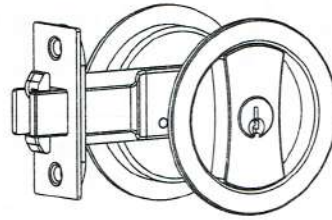
# 推拉門鎖安裝說明書

安裝前請詳閱本說明書，並依正確的方式安裝。  
 本產品專供一般輕型室內門使用，請勿安裝於戶外或重型金屬門。  
 請勿以任何化學藥劑清洗、擦拭鎖體表面或任意拆解、更換零件。

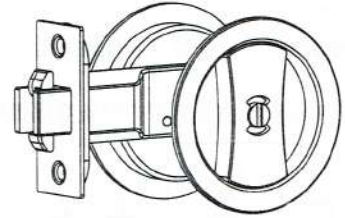
## 適用門厚

房門鎖：35 mm~55 mm  
 浴廁鎖：31 mm~55 mm

請依照不同門厚挑選適當長度的安裝螺絲進行安裝。



房門鎖



浴廁鎖

適用門厚	安裝螺絲長度
31~35 mm	 12 mm
35~40 mm	 18 mm
40~45 mm	 22 mm
45~55 mm	 28 mm

## 浴廁鎖傳動板長度

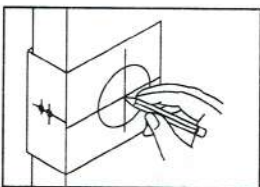
適用門厚	傳動板長度
31~36 mm	29 mm
36~44 mm	37 mm
44~55 mm	45 mm

## 門劃記號



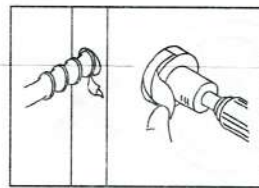
鎖門中心  
上移3.5 mm

注意：鎖門與鎖體開孔並非在同一個中心線上。

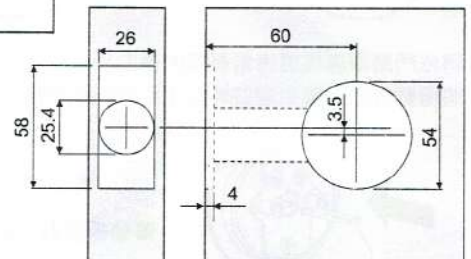


請依安裝紙規所示之尺寸與位置開孔，切勿任意變更。

## 鑽孔

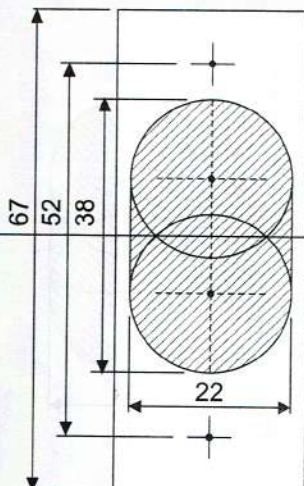


依所標示記號在門面上鑽直徑54 mm的鎖體孔，並在門厚中心鑽直徑25.4 mm的鎖門孔。

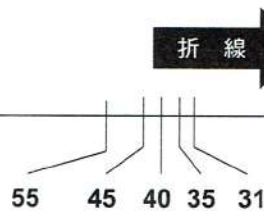


單位 (Unit : mm)

## 檔箱紙規



## 安裝紙規 (右開門用)



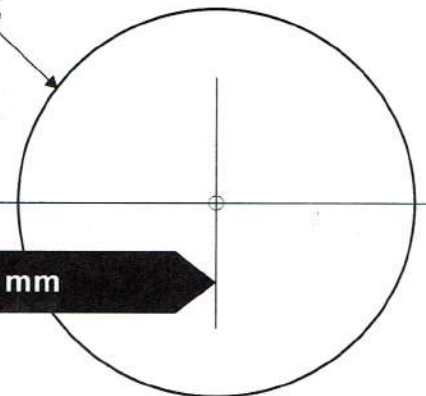
依門的厚度取中心線鑽25.4 mm的圓孔。

Ø54 mm 鎖體孔

注意：請從門的兩邊鑽孔以避免門板裂開。

← 向上偏移3.5 mm

裝置距離60 mm



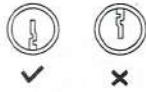
### 安裝鎖門及外側鎖體

#### 安裝鎖門

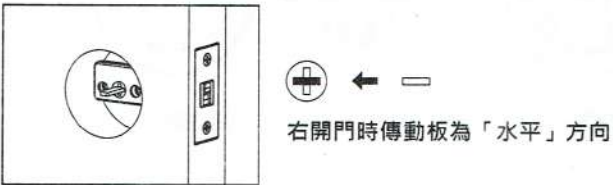
安裝時應注意鎖門側邊有一「UP↑」的記號應朝向上方。  
鎖門頭請保持在內縮的狀態並以安裝螺絲鎖緊固定。

#### 房門鎖

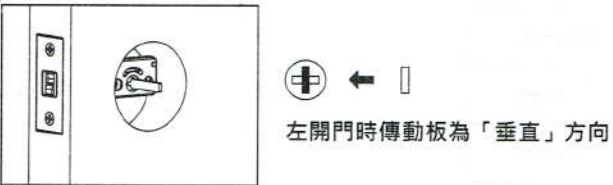
請注意鎖匙孔的正確方向。  
請依門扇厚度將傳動板裁切至適當長度。



右開門：將傳動板調為水平方向後穿過鎖門驅動板。

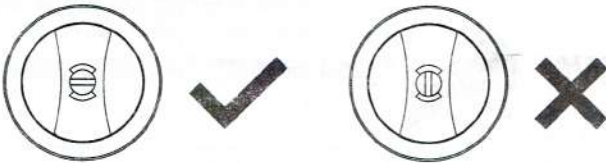


左開門：將傳動板調為垂直方向後穿過鎖門驅動板。

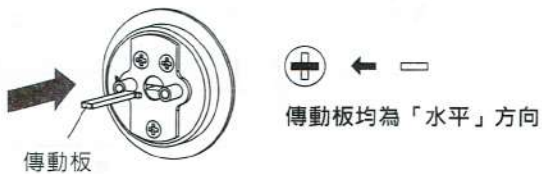


#### 浴廁鎖

將顯示器調整至藍色(開鎖)位置。

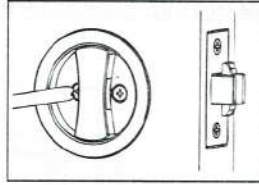


請依門扇厚度挑選適當長度的傳動板。  
將傳動板插入傳動座並調為水平方向後穿過鎖門驅動板。

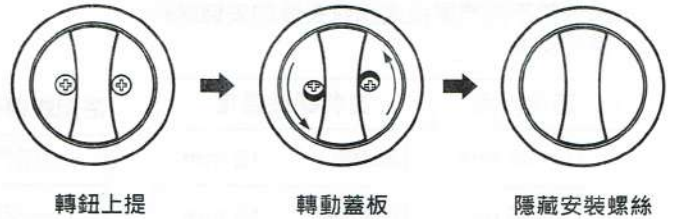


### 安裝內側鎖體

將轉鈕向上拉起並轉動裝飾蓋板露出安裝孔。  
依門厚尺寸選擇適當長度的安裝螺絲將內側鎖體鎖緊。  
轉動轉鈕測試開關是否正常。

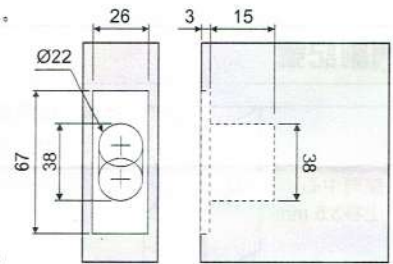


將轉鈕上提並轉動裝飾蓋板後再轉動轉鈕，可將安裝螺絲遮蓋隱藏。



### 安裝檔箱

取檔箱中心與鎖門面板中心之對應位置，將檔箱置於門框上並沿外緣劃線。  
請依圖示尺寸進行鑽孔。



單位 (Unit : mm)

依檔箱之外緣記號鑿3 mm深之凹槽，使檔箱與門框保持在同一平面上，裝入檔箱後以螺絲鎖緊固定。

